

LEOPAR 2

AIR COLLECTION

Le sèche-cheveux qui permet enfin
tous les types de séchage



Mode d'emploi

Modèle N° M-191016

- Merci d'avoir acheté ce produit.
- Pour des raisons de sécurité, veuillez lire ce manuel d'utilisation et utiliser l'appareil correctement.
- Il peut y avoir des changements de couleur ou de design non signalés pour améliorer la performance ou la qualité du produit.
- Lors d'une demande de réparation, veuillez joindre la garantie du produit incluse dans ce mode d'emploi.

Consignes de sécurité

Ce produit est conforme aux directives obligatoires accompagnant le Marquage CE.

Veuillez lire attentivement toutes les instructions et informations afin d'utiliser le produit correctement et en toute sécurité.

Nous vous recommandons de respecter les conditions ci-dessous pour éviter tout dommage ou danger.

✳ Avant d'utiliser le produit, veuillez lire attentivement le mode d'emploi.



1. Ne tirez pas sur le câble lorsque vous retirez la prise, il doit d'abord être éteint. Le non-respect de cette consigne peut entraîner des courts-circuits ou des dysfonctionnements.
2. Le blocage de l'entrée d'air peut entraîner une surchauffe du moteur BLDC et du chauffage, ce qui peut entraîner des dysfonctionnements.
3. Si vous utilisez l'embout à double couche (par opposition aux embouts de base), il y a un effet de blocage de la chaleur. Cependant, une utilisation prolongée de celui-ci peut le surchauffer et causer des brûlures s'il entre en contact avec le cuir chevelu.
4. Ne pas démonter le produit. En cas de dysfonctionnement, contactez le magasin où vous l'avez acheté ou le centre de réparation. Les produits manipulés arbitrairement ne seront pas réparés après l'achat.
5. Ne pas permettre aux enfants d'utiliser le produit. Cet appareil peut être utilisé par des enfants de 8 ans et plus et par des personnes ayant des capacités physiques, sensorielles ou mentales réduites ou un manque d'expérience et de connaissances, si elles ont reçu une supervision ou une formation appropriée afin d'utiliser l'appareil en toute sécurité et en comprendre les dangers que ceci peut causer. Les enfants ne doivent pas jouer avec l'appareil. Le nettoyage et l'entretien à effectuer par l'utilisateur ne doivent pas être effectués par des enfants non surveillés.
6. Ne laissez pas la saleté ou l'humidité pénétrer dans le sèche-cheveux, car cela pourrait l'endommager.
7. Ne pas l'entreposer ni l'utiliser dans des endroits humides tels que la salle de bain ou l'évier. Lorsque le sèche-cheveux est utilisé dans une salle de bain, débranchez-le après usage, car la proximité de l'eau présente un risque, même lorsque le sèche-cheveux est débranché.
8. Pour éviter tout accident, ne pas utiliser le produit dans le bain, la douche ou tout autre récipient contenant de l'eau.
9. Ne laissez pas tomber le produit ou ne le soumettez pas à des impacts violents, car cela pourrait l'endommager.
10. Évitez d'étirer, de tordre ou d'enrouler le câble autour du sèche-cheveux à la fin de l'utilisation, car cela pourrait le débrancher ou causer un mauvais fonctionnement du câble.
11. Comme protection supplémentaire, il est recommandé d'installer un dispositif de courant résiduel (RCD) avec un courant de défaut de fonctionnement nominal ne dépassant pas 30 mA dans le circuit électrique alimentant la salle de bain. Demandez conseil à votre installateur.
12. Pour les appareils équipés d'une fixation de type X, avec un câble spécialement préparé :

Si le câble d'alimentation est endommagé, il doit être remplacé par un câble spécial ou un ensemble spécial fourni par le fabricant ou son service après-vente.

Pour les appareils avec fixation de type Y :

Si le cordon d'alimentation est endommagé, il doit être remplacé par le fabricant, son service après-vente ou tout autre personnel qualifié afin d'éviter tout danger.

Pour les appareils avec fixation de type Z :

Le cordon d'alimentation ne peut pas être remplacé. S'il est endommagé, l'appareil doit être jeté.



ATTENTION : Ne pas utiliser cet appareil près des baignoires, douches, lavabos ou autres dispositifs contenant de l'eau.

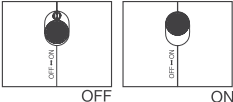


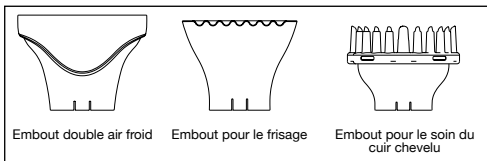
Comment l'utiliser

1. Ce produit est configuré pour fonctionner avec une source d'alimentation 230 V/50 Hz
 2. Insérez complètement la fiche dans la prise et ne la laissez pas s'emmêler dans le cordon d'alimentation.
 3. Allumez le produit en appuyant sur l'interrupteur d'alimentation situé à l'arrière de la poignée.
 4. La température et la vitesse de débit d'air de ce produit peuvent être réglées indépendamment. Réglez la vitesse de débit d'air souhaitée (1-6) et la température (1-5). (* L'état par défaut est 1 dans les deux cas).
 5. Pour différentes utilisations, vous pouvez utiliser le [Menu prédéterminé] avec 5 modes de fonctionnement. (* Pour les 5 modes de fonctionnement, consulter l'affichage du mode de fonctionnement à la page 31)
 6. Vous pouvez sélectionner différents embouts suivant l'usage spécifique (* Consulter l'affichage du mode de fonctionnement à la page 29 pour des informations détaillées sur les embouts).
 7. La fonction de mémoire intelligente mémorise les derniers réglages utilisés et active la même température et le même débit d'air lors de la mise en marche du sèche-cheveux.
- (* Indiqué par l'icône M qui apparaît lorsque l'écran LCD s'allume)
8. En appuyant sur le bouton COOL situé sur la poignée du sèche-cheveux, un débit d'air froid s'active instantanément.
 9. N'oubliez pas de débrancher l'appareil après utilisation.
 10. Lors des premières utilisations, une odeur provenant du produit peut être détectée. Ceci est dû à l'huile de revêtement utilisée lors de sa fabrication qui disparaîtra au fer et à mesure de l'usage. Ceci ne signifie pas qu'il fonctionne mal, son interruption n'est pas nécessaire.

Parties du produit



<p>1. Interrupteur d'alimentation</p>	<p>OFF: il est éteint ON: il est allumé</p> 
<p>2. Sortie de débit d'air</p>	<p>Point de sortie de plusieurs débits d'air.</p>
<p>3. Embout</p>	<p>Concentrateur de débit d'air</p>
<p>4. Bouton de refroidissement</p>	<p>Permet à l'air froid de sortir lorsqu'il est pressé. La température de l'air revient au réglage précédent si vous appuyez à nouveau sur ce bouton.</p>
<p>5. Bouton de contrôle de la vitesse/ température du débit d'air</p>	<p>La vitesse et la température du débit d'air peuvent être réglées en fonction des besoins de l'utilisateur. Vitesse de débit (1-6)/Température (1-5).</p>
<p>6. Écran LCD</p>	<p>Affiche la condition du produit et la fonction utilisée (mode de débit d'air).</p>
<p>7. Partie décorative postérieure</p>	<p>Logotype de la technologie du moteur JMW.</p>
<p>8. Poignée</p>	<p>Poignée du sèche-cheveux.</p>
<p>9. Anneau sèche-cheveux</p>	<p>Pour suspendre le produit au mur.</p>



1. **L'embout d'air froid** offre une sécurité, car elle peut être utilisée pour le séchage régulier des cheveux. Par rapport à l'embout d'un séchage normal, la structure d'isolation thermique double de l'embout de sortie d'air minimise l'échauffement de la surface, même dans les configurations de flux d'air chaud.

*Cependant, son utilisation prolongée peut même entraîner une surchauffe en raison de la conduction. Veiller à éviter le contact et les brûlures.

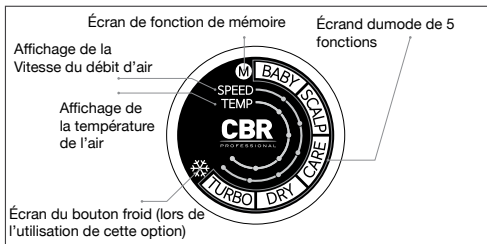
2. **Embout de frisage** pour un coiffage en toute sécurité. Il peut être utilisé pendant le séchage et le coiffage des cheveux. L'angle de débit est large, ce qui permet une distribution uniforme du débit d'air et un séchage rapide. L'utilisateur peut placer la brosse sur l'embout. Lorsque l'air circule entre les boucles, l'appareil ne surchauffe pas et le résultat final est plus que parfait.

3. **Embout du soin du cuir chevelu** avec double effet rafraîchissant et massant, cet embout peut être utilisé pour le séchage et le soin du cuir chevelu. L'embout a la forme d'un peigne afin que l'utilisateur puisse le placer près de la peau et peigner doucement chaque partie de la tête, en la massant, pendant le séchage (utiliser le mode SCALP). Grâce à son air froid, il rafraîchit et apaise le cuir chevelu et, par le massage, favorise la circulation du sang dans le derme permettant un soin sain du cuir chevelu.

Caractéristiques techniques

Nom du modèle	M-191016
Puissance du sèche-cheveux	1800W
Interrupteur	Interrupteur numérique qui peut contrôler de manière indépendante la vitesse de la température/débit d'air
Longueur du cordon	3m
Poids	430 g (sans le cordon ni l'embout)
Source d'alimentation	230V/50Hz

Guide de l'écran LCD



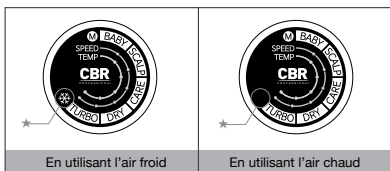
1. Fonction visuelle de la vitesse de la température et du débit d'air

Affiche la vitesse et la température du débit d'air configurées. Le débit d'air est affiché en vert, la température en jaune et les couleurs s'activent de manière séquentielle. La vitesse et la température du débit d'air peuvent être réglées entre 1-6 et 1-5, respectivement, donnant un total de 30 options de débit d'air différentes selon les exigences de l'utilisateur.

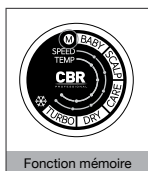


2. Fonction visuelle de la touche COOL

Lorsque l'utilisateur appuie sur le bouton COOL (froid) en forme de flocon de neige situé sur le dessus de la poignée, la marque du flocon de neige sur l'écran LCD s'allume simultanément et le débit d'air passe instantanément à froid. En appuyant à nouveau sur ce bouton, la fonction est désactivée et la température de l'air revient au réglage précédent.



3. Écran de fonction de mémoire

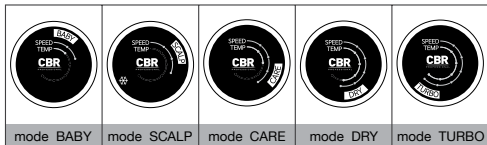


Fonction de mémoire intelligente : lorsqu'elle est en marche l'icône M sur l'écran LCD est allumée et le sèche-cheveux active les configurations d'air de l'utilisation antérieure.

4. Écran mode de fonction

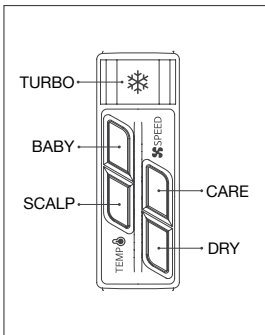
Si le mode 5 fonctions est utilisé, l'affichage du mode fonction commence à clignoter.

* Mode de 5 fonctions : Menu prédéterminé de cinq options avec des réglages d'air et de températures spécifiques.



- 1) Mode BABY: air doux pour bébés (vitesse d'air 2, température 1)
- 2) Mode SCALP: air froid pour le soin du cuir chevelu (vitesse d'air 3, température 0 [air froid])
- 3) Mode CARE: air qui minimise les dommages causés aux cheveux pendant le séchage et le coiffage (vitesse d'air 4, température 2)
- 4) Mode DRY: air pour le séchage général des cheveux (vitesse d'air 5, température 4)
- 5) Mode TURBO: air très fort pour un séchage puissant (vitesse d'air 6, température 5)

- ▶ Mode de fonction directe : cette touche permet d'accéder instantanément au mode de 5 fonctions.
- ▶ Comment utiliser le mode de fonction directe : maintenez enfoncée pendant 3 secondes la touche souhaitée et le mode correspondant à la touche sera sélectionné.



* Consultez la figure pour le mode de fonction désigné à chaque bouton.

Lorsque vous souhaitez utiliser le mode de fonction TURBO, appuyez sur le bouton d'air froid et maintenez-le enfoncé jusqu'à ce qu'il génère un débit d'air mode TURBO.

Caractéristiques du produit

Grâce à la puissance du moteur JMW POWER ENGINE E5, le sèche-cheveux atteint une vitesse d'air extra forte. Avec le microprocesseur intelligent et le contrôle de la chaleur, OPTI AIR SYSTEM génère jusqu'à 30 débits d'air différents pour le séchage, le coiffage et le soin des cheveux.

Le sèche-cheveux qui offre de multiples options de séchage pour le soin capillaire
Quelle que soit la vitesse de l'air dont vous avez besoin, LEOPA•R 2 AIR COLLECTION vous l'offre



Nouveau moteur DIGITAL BLDC, un JMW POWER ENGINE E5 supérieur

CBR LEOPA•R 2 AIR COLLECTION est équipé d'un moteur BLDC DIGITAL POWER AVANZADO encore plus puissant que la version antérieure, afin de maintenir les avantages du moteur BLDC ainsi que la durée de vie du sèche-cheveux, poids léger et élimination des microparticules nocives. Associé à un couple de rotation élevé RPM et à une méthode de commande numérique, il est encore plus rapide et plus puissant et permet un contrôle total du débit et de la vitesse de l'air du sèche-cheveux.



Minimisation du temps de séchage des cheveux grâce à un débit d'air élevé

Grâce à la Puissance IC améliorée et à l'aimant néodyme haute performance, le moteur tourne deux fois plus vite que les sèche-cheveux normaux, permettant une entrée et une sortie d'air rapide pour un séchage rapide et complet, même pour les cheveux longs et épais.



30 types différents de débit d'air par le contrôle numérique OPTI AIR SYSTEM

Le CBR LEOPA•R 2 AIR COLLECTION équipé d'un microprocesseur produit un débit d'air flexible et concentré sur l'utilisateur; avec 6 configurations de vitesse de débit d'air différentes et 5 options de température, ils permettent à l'utilisateur de personnaliser le débit d'air pour respecter les exigences des cheveux à sécher.



5 modes fonctionnels avec vitesse de débit d'air et température optimisée pour des situations diverses.

Les options de débit d'air les plus utilisées ont été établies en modes fonctionnels pour produire des configurations optimales dans une variété de circonstances. Allant d'un débit d'air doux pour bébés à un débit d'air fort pour un séchage rapide.



LCD tout en un coup d'œil, interface numérique LCD

Le nouvel écran LCD sur le côté du sèche-cheveux permet à l'utilisateur de vérifier les informations de travail en un coup d'œil.



Cheveux doux et brillants grâce aux ions et aux rayons infrarouges lointains (des rayons qui ne sont pas visibles, mais qui sont perceptibles).

Le générateur d'ions incorporé dans l'appareil produit des millions d'anions et le module de chauffage spécialement revêtu, émet des rayons infrarouges lointains. Cela prévient non seulement des dommages grâce à un effet de recouvrement capillaire, mais évite également les frisottis et l'accumulation d'électricité statique dans les cheveux, ce qui donne un résultat encore plus éclatant et plus doux.



Combine le débit d'air froid et une sortie d'air élevée.

Grâce à la méthode intelligente de contrôle de la chaleur, un débit d'air froid fort peut être produit permettant de sécher rapidement le cuir chevelu.



3 types d'embouts différents

Il existe trois embouts différents : l'embout à double structure, l'embout à friser et l'embout pour le soin du cuir chevelu. L'utilisateur peut utiliser ce produit pour sécher et peigner les cheveux.



La fonction de mémoire intelligente rappelle les configurations utilisées par l'utilisateur

Cette option stocke les réglages de débit d'air et de température utilisés par l'utilisateur précédent et les réactive lorsque l'utilisation reprend.



Avec un simple touché : le confort de l'interrupteur tactile numérique

L'interrupteur tactile numérique vous permet de modifier facilement la vitesse et la température du débit d'air en appuyant simplement sur un bouton. Cela permet de passer instantanément de l'air chaud à l'air froid et grâce à la fonction LOCK, l'utilisateur n'a pas besoin de maintenir l'interrupteur enfoncé en continu.

Contenu de la garantie du produit

Mesures de sécurité

Veillez lire attentivement toutes les instructions et informations avant d'utiliser le sèche-cheveux afin de permettre une utilisation correcte du produit.

Pour votre propre sécurité et celle des autres, nous vous recommandons de respecter les consignes suivantes afin d'éviter tout dommage ou danger.

✳ **Ce produit est conforme aux directives obligatoires accompagnant le marquage CE. (AJOUTÉ).**

Vérifiez toujours votre sèche-cheveux avant de l'utiliser et ne l'utilisez pas s'il est endommagé.

Si la prise ou le cordon est endommagé, veuillez contacter votre serveur **CBR Professional Espagne** pour éviter un accident. **CBR Espagne** remplacera gratuitement le produit uniquement s'il est sous garantie.

✳ **Avant d'utiliser le produit, veuillez lire le mode d'emploi.**

1. Ne pas tendre le cordon et ne pas tirer dessus pour le débrancher.
Débrancher le sèche-cheveux en isolant l'interrupteur de réseau et en retirant la prise.
2. Ne pas l'utiliser si le cordon est endommagé.
3. Éviter de boucher l'entrée d'air, car cela pourrait entraîner une surchauffe du moteur BLDC et de l'appareil de chauffage et provoquer des dysfonctionnements.
4. L'utilisation d'un embout à double couche (par opposition aux embouts de base) entraîne un blocage thermique. Cependant, une utilisation prolongée peut provoquer une surchauffe et des brûlures en cas de contact avec le cuir chevelu.
5. Ne pas permettre aux enfants d'utiliser le produit.
6. Ne pas permettre à des personnes inexpérimentées d'utiliser le produit à moins qu'une personne responsable de leur sécurité supervise et fournisse des informations sur l'utilisation sécurisée de cet appareil.
8. Éviter la saleté ou l'humidité, l'appareil pourrait être endommagé.
9. Éviter d'étirer, de tordre ou d'enrouler le câble autour du sèche-cheveux lorsque vous avez terminé de l'utiliser, car cela pourrait entraîner son débranchement ou un mauvais fonctionnement.

10. Ne pas laisser tomber le sèche-cheveux et ne pas le soumettre à des chocs violents, car il pourrait s'abîmer.
11. Ne pas manipuler le sèche-cheveux. En cas de panne, veuillez contacter le fournisseur. Les produits manipulés arbitrairement ne seront pas réparés après l'achat.

✳ TRÈS IMPORTANT

1. Éloigner le sèche-cheveux de l'eau.
2. Éviter de ranger le sèche-cheveux dans des endroits humides comme la salle de bain.
3. Ne jamais utiliser le sèche-cheveux LEOPAR -R2 avec les mains mouillées ou à proximité d'eau, de baignoires, d'évier ou autres récipients contenant de l'eau ou d'autres liquides.
4. Ne pas saisir l'appareil s'il est tombé dans l'eau.

AVERTISSEMENT: le non-respect de ces mesures de sécurité pourrait engendrer une décharge électrique ou d'autres blessures.

- ▶ Les fabricants ne sont pas responsables des dommages causés pour les raisons suivantes :
 1. L'utilisation incorrecte ou le remplacement d'une partie quelconque du sèche-cheveux, sauf indication contraire dans le manuel d'utilisation.
 2. Tout problème causé par une utilisation atypique.
 3. Problèmes dus aux catastrophes naturelles, y compris les incendies, les tempêtes, les inondations et les fluctuations anormales de tension.
 4. Ne disposer d'aucune garantie ou falsification de la date d'achat, nom du client et/ou informations du distributeur.
- ▶ En cas de perte, les garanties ne seront pas réémises.
- ▶ Les problèmes qui ne sont pas indiqués dans la garantie seront traités conformément au règlement relatif à l'indemnisation des consommateurs.

Garantie du produit

Ce produit est conforme aux directives obligatoires accompagnant le marquage CE.

Garantie

Il s'agit d'un produit garanti par CBR contre tout défaut de fabrication ou de matériaux au cours de la période de garantie couvrant tous les frais de réparation du produit défectueux selon ses spécifications d'origine, soit en le réparant, soit en remplaçant les pièces défectueuses et la main-d'œuvre nécessaire.

Conditions et exclusions

Ce sèche-cheveux CBR est uniquement destiné au séchage des cheveux et ne doit être utilisé qu'à cette fin. Dans les cas peu probables où votre sèche-cheveux tombe en panne en raison d'un défaut de fabrication ou de matériaux, les conditions de garantie suivantes établies par la loi seront établies :

- **Utilisation professionnelle:** 1 an de garantie à compter de la date d'achat (15 jours à compter de la date d'achat, pour informer **CBR Professional** de tout incident éventuel).
- **Utilisation non professionnelle:** 2 ans de garantie à partir de la date d'achat.

Dans les deux cas, le fabricant n'est pas responsable des dommages causés au produit pour les raisons suivantes :

1. Dommages causés par le non-respect du mode d'emploi.
2. Dommages causés par une mauvaise connexion de tension, dommages mécaniques, surcharge.
3. L'utilisation d'un type d'eau ou de consommable incorrect.
4. L'entrée d'eau, de poussière ou d'insectes dans le produit.
5. Défauts mineurs qui n'affectent pas de manière significative la valeur et/ou le bon fonctionnement du sèche-cheveux.
6. Dommages causés par manipulation et usage inapproprié, un entretien inadéquat, la casse de matériaux, l'utilisation violente ou le remplacement de consommables.
7. Dommages causés à d'autres éléments par l'utilisation quotidienne de l'appareil.
8. Manipulation incorrecte du livreur.
9. Emballage inadéquat de la part du consommateur.
10. Accidents, y compris incendies, inondations, foudre, etc.

Cette garantie n'est valable que pour les produits CBR originaux achetés par l'intermédiaire du distributeur CBR (Espagne) et ne couvre pas les produits qui ont été réparés ou entretenus par quiconque autre que CBR.

Cette garantie sera annulée si les numéros de série ou d'identification sont supprimés, endommagés ou modifiés. En cas d'absence de garantie ou de falsification de la date d'achat, du nom du client et/ou du distributeur, celle-ci sera annulée. En cas de perte, la garantie ne sera pas réémise.

Les problèmes qui ne sont pas indiqués dans la garantie seront traités conformément au règlement relatif à l'indemnisation des consommateurs.

Pour bénéficier de cette garantie, il est indispensable de joindre une preuve d'achat et un formulaire de réparations.

Pour la réparation du sèche-cheveux, il est indispensable de contacter le distributeur officiel du pays qui, par l'intermédiaire d'une agence de transport, récupérera l'appareil électrique (correctement emballé sans accessoires, boîte, trousse de toilette...) accompagné d'un bon d'achat/reçu valide et du formulaire de réparations que vous trouverez sur le site www.cbrprofessional.com

Déclaration de conformité CE

BALTASAR RODRIGUEZ LLORENTE, S.L.

C/ Marina nº155, Local 6 08013 - Barcelona

DECLARAMOS bajo nuestra única responsabilidad que el equipo:

SECADOR DE CABELLO LEOPA R 2 AIR COLLECTION

Marca

CBR Professional

Modelo

M191016 LEOPA R 2

Año de construcción

2018

se adapta a la(s) norma(s) o documentos(s) normativo(s):

EN 60335-1 EN 60335-2-23 EN 62233 EN 61000-3-2 & 3-3 EN 55014-1 & 2

y es conforme a los requisitos esenciales de la(s) Directiva(s):

Directiva de Baja Tensión (2014/35/UE)

Directiva de Compatibilidad Electromagnética (2014/30/UE)

Directiva de Residuos de Aparatos Eléctricos y Electrónicos (2012/19/UE)

Directiva RoHS II (2011/65/UE)

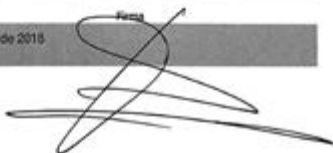
Nombre, apellidos y cargo de la persona autorizada para elaborar el Expediente Técnico y firmar esta declaración:

Baltasar Rodríguez Llorente

Lugar y fecha

Barcelona, 4 de septiembre de 2018

Firma



✳ Avant d'utiliser le produit, veuillez lire le mode d'emploi.

FORMULAIRE DE RÉPARATIONS

Sèche-cheveux LEOPA•R2 Air Collection	
N° de Modèle	
Nom du client	Nom du client
	Adresse
	Téléphone n°
Date d'achat	Nom et adresse du magasin
Année Mois Jour	
Période de garantie à partir du jour de l'achat	Téléphone N°

Motif pour lequel je sollicite la réparation

✳ Lorsque vous demandez des réparations, joignez toujours la garantie à votre produit pour permettre un service plus rapide et plus précis.

LEOPAR 2

AIR COLLECTION

Le sèche-cheveux qui permet enfin
tous les types de séchage



Embout pour le soin du cuir chevelu
CBR Instructions d'utilisation

CBR
PROFESSIONAL

Soin du cuir chevelu

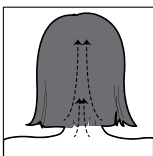
1) Massage avec shampoing (mode de soin intense).

1. Séparez l'embout de soin du cuir chevelu du sèche-cheveux.

*Si ceci est effectué lorsque le sèche-cheveux est branché, il y a un risque de décharge électrique.



2. Puis, après avoir appliqué le shampoing et obtenu de la mousse, utilisez l'embout en réalisant des mouvements circulaires pour masser tout le cuir chevelu.



3. Masser du front jusqu'au sommet de la tête et jusqu'à la nuque. Concentrez-vous sur le massage de toute partie du cuir chevelu qui nécessite une attention particulière.

4. Après le massage, nettoyez correctement l'embout et rangez-le.

5. Rincer les cheveux.

6. Séchez bien le cuir chevelu et les cheveux.

2) Séchage des racines (mode SCALP)

1. Positionnez l'embout de soin du cuir chevelu et branchez le sèche-cheveux.



2. Configurez la sortie d'air en mode SCALP (SPEED 3, TEMP 0).



3. Avec l'embout en contact avec le cuir chevelu, réalisez des mouvements en zigzag pour lever les cheveux et permettre que l'air arrive aux racines.

4. Déplacez lentement l'embout sur toutes les parties du cuir chevelu afin de sécher les racines.



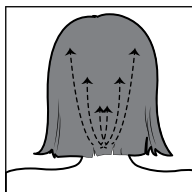
5. Lorsque l'embout a été en contact avec le cuir chevelu, passez-le sur les cheveux pour leur les modeler.

6. Après avoir séché le cuir chevelu et les cheveux, utilisez l'embout doublé ou l'embout à friser pour obtenir un séchage et un coiffage optimaux.

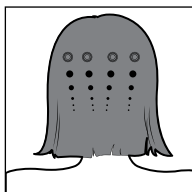
Soin du cuir chevelu

3) Massage du cuir chevelu

1. Positionnez l'embout de soin du cuir chevelu et branchez le sèche-cheveux.



2. Brossez et massez complètement le cuir chevelu du bord du front jusqu'à la nuque en passant par le haut de la tête.



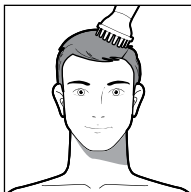
3. Dans la même direction, faites pression sur l'embout sur le cuir chevelu pour masser toute partie souhaitée.

1) Volume naturel de la racine

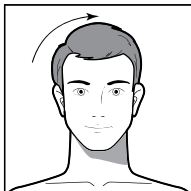
1. Utilisez une serviette sèche après avoir rincé le shampooing à l'eau.
2. Séchez 90 % des cheveux de manière habituelle.
3. Positionnez l'embout de soin du cuir chevelu et branchez le sèche-cheveux.



4. Configurez la sortie d'air en mode SPEED 1, TEMP 2.



5. En utilisant l'embout, peignez les cheveux pendant 1 à 2 minutes dans le sens opposé.



6. Après le coiffage, repositionnez vos cheveux de la manière habituelle et observez l'augmentation du volume.

Coiffage

2) Séchage avec effet ondulé

1. Utilisez une serviette sèche après avoir rincé le shampooing à l'eau.
2. Séchez 90 % des cheveux de manière habituelle.
3. Positionnez l'embout de soin du cuir chevelu et branchez le sèche-cheveux.



4. Configurez la sortie d'air en mode SPEED 1, TEMP 1.

*Si vous souhaitez un volume ou coiffage encore plus fort, configurez le mode sur SPEED 1, TEMP 2.



5. Positionnez l'embout sur le dessus de la tête et créez du volume en le déplaçant d'un côté à l'autre.



6. Tout en effectuant le mouvement d'un côté à l'autre, faites glisser l'embout dans la direction que vous souhaitez coiffer les cheveux.

3) Volume avec gel/crème (2 : 8 parties)

1. Utilisez une serviette sèche après avoir rincé le shampooing à l'eau.
2. Séchez 90 % des cheveux de manière habituelle.
3. Positionnez l'embout de soin du cuir chevelu et branchez le sèche-cheveux.



4. Configurez la sortie d'air en SPEED 1, TEMP 1.



5. Peignez vers le bas le côté de la raie avec plus de cheveux puis dans le sens opposé pour créer du volume.



6. Répétez l'étape 5 pour augmenter le volume des cheveux.



7. Avec l'embout, peignez vers le bas le côté de la raie avec moins de cheveux et terminez avec un léger brossage.

CBR
PROFESSIONAL